

国内最大級の
食品・飲料専門展示会

甲府商工会議所 会員・特別会員事業所様向け

スーパーマーケット・トレードショー2026 やまなしブース

出展者募集中

会 期 2026 年 2 月
18 日 (水)、**19** 日 (木)、**20** 日 (金)

時間：10:00～17:00 (最終日10:00～16:00)

会場：幕張メッセ 地方・地域産品ゾーン

出展料 150,000円(税込)
(初めて出展される方：100,000円(税込))

※展示台、冷蔵・冷凍ケース等什器使用料、電気幹線工事費および電気使用料は含みません。旅費・宿泊費、展示物輸送費なども貴社にてご負担ください。

募集数 約15社

※申し込み多数の場合、品目バランス、過去の出展歴などを考慮して出展企業を選考いたします。
予めご了承ください。

対象者 県内に本拠地・生産拠点を置く中小企業・団体等
※甲府商工会議所会員・特別会員限定
※対象商品：県内で生産・製造加工している食料品等

申込期限

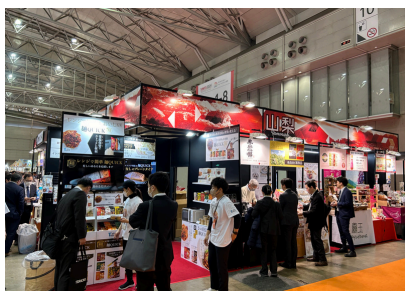
令和 7 年

10 月 17 日

初めてのご出展者様
大歓迎です！！

※割安な出展料で効率的な
営業活動が行えます。

※例年8万人以上が来場
する大人気展示会です。



出展申込・詳細は
こちらから



甲府商工会議所 ホームページ (担当：志村・土橋)
<https://kofucci.or.jp/event/20250827/>

